



Intelligence  
émotionnelle



## QU'EST CE QUE L'INTELLIGENCE

## ÉMOTIONNELLE?

L'intelligence émotionnelle (IE) est un ensemble d'aptitudes émotionnelles et interpersonnelles, qui influencent la manière dont nous nous percevons et nous nous exprimons, développons et maintenons des relations, prenons des décisions et agissons dans la difficulté.

## POURQUOI L'IE EST - ELLE

## IMPORTANTE ?

L'intelligence émotionnelle est reconnue comme un des principaux indicateurs de la performance. En effet, dans le monde actuel, il n'est plus à prouver que la valeur ajoutée de l'être humain réside dans son savoir être, un vaste domaine de compétences qui dépendent directement du niveau d'intelligence émotionnelle. La bonne nouvelle est que l'IE est mesurable et peut se développer considérablement.

## LES CARACTERISTIQUES

## DE L'EQ-i 2.0®

- Un score total d'IE avec des résultats sur les 5 échelles de l'intelligence émotionnelle
- Un score dans chacune des 15 compétences essentielles à la réussite professionnelle
- Une mise en relief des forces et des champs de développement
- Un indicateur qui mesure le bien-être

«... L'intelligence émotionnelle est ce qui distingue les leaders médiocres de ceux qui sont exceptionnels. Ces derniers démontrent des forces significativement plus importantes dans les compétences émotionnelles, notamment l'influence, le leadership d'équipe, la conscience politique, la confiance en soi ou l'ambition. Près de 90 % de leur réussite en matière de leadership est liée à l'intelligence émotionnelle. »

Daniel Goleman - l'intelligence émotionnelle - 1998



# LE MODÈLE EQI 2.0

## PERCEPTION DE SOI

**L'amour-propre** consiste à se respecter soi-même tout en comprenant et en acceptant ses propres points forts et points faibles. On associe souvent l'amour-propre à des sentiments de force intérieure et de confiance en soi.

**La réalisation de soi** correspond au souhait d'essayer constamment de s'améliorer et de s'impliquer dans la recherche d'objectifs personnels pertinents et significatifs, qui conduisent à une vie agréable et enrichissante.

**La conscience de soi émotionnelle** comprend la reconnaissance et la compréhension de ses propres émotions. Elle inclut la capacité à différencier les subtilités inhérentes à ses propres émotions, tout en comprenant leur cause et l'impact qu'elles provoquent sur ses propres réflexions et actions, mais aussi sur celles des autres.

## GESTION DU STRESS

**La flexibilité** consiste à adapter ses émotions, réflexions et comportements à des idées ou à des circonstances dynamiques, imprévisibles et inhabituelles.

**La tolérance au stress** implique de s'adapter à des situations difficiles ou stressantes et d'admettre que chacun peut gérer ou influencer de façon positive sur les situations.

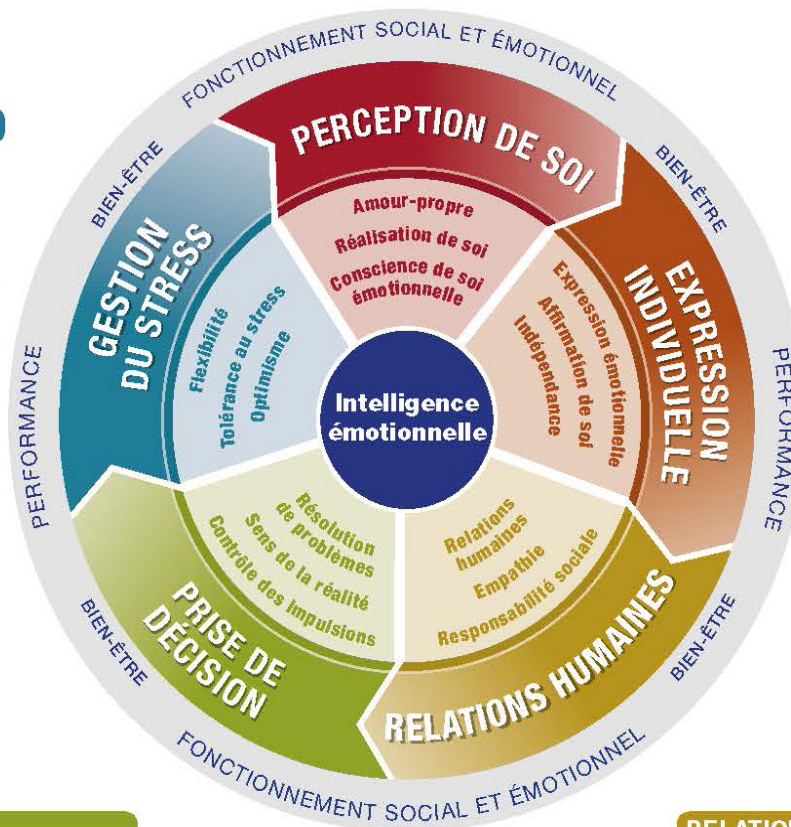
**L'optimisme** est un indicateur qui révèle l'attitude et la conception de la vie positives adoptées par une personne. Elle implique de rester optimiste et endurant, en dépit des déboires qui peuvent survenir occasionnellement.

## EXPRESSION INDIVIDUELLE

**L'expression émotionnelle** consiste à exprimer ouvertement ses propres sentiments, que ce soit de façon verbale ou non verbale.

**L'affirmation de soi** inclut la communication ouverte de sentiments, de croyances et de réflexions, mais aussi la défense de ses valeurs et droits personnels d'une façon acceptable au niveau social, non-agressive et non-destructrice.

**L'indépendance** correspond à la capacité à rester autodirigé et libre de toute dépendance émotionnelle de la part des autres. La prise de décision, la planification et les tâches quotidiennes sont achevées de façon autonome.



## PRISE DE DÉCISION

**La résolution de problèmes** correspond à la capacité à résoudre des problèmes dans des circonstances qui impliquent des émotions. La résolution de problèmes inclut la capacité à comprendre comment les émotions influent sur la prise de décisions.

**Le sens de la réalité** correspond à la capacité à rester objectif en voyant les choses comme elles le sont vraiment. Cette capacité implique de reconnaître les moments où les émotions ou le parti pris d'une personne peuvent rendre cette dernière moins objective.

**Le contrôle des impulsions** correspond à la capacité à résister ou à attendre avant d'exprimer une impulsion, une volonté ou une tentation d'action et implique d'éviter les prises de décision et les comportements irréfléchis.

## RELATIONS HUMAINES

**Les relations humaines** font référence aux compétences de développement et de maintien de relations mutuellement satisfaisantes, qui sont caractérisées par la confiance et la compassion.

**L'empathie** consiste à reconnaître, comprendre et prendre en compte les sentiments des autres. L'empathie implique d'être capable d'exprimer votre compréhension d'un point de vue différent du vôtre, et de vous comporter de façon respectueuse envers les sentiments des autres.

**La responsabilité sociale** correspond à une contribution volontaire à la société, aux groupes sociaux auxquels on appartient et, de façon plus générale, au bien-être des autres. La responsabilité sociale implique d'agir de façon responsable, de faire preuve d'une conscience sociale et de se préoccuper de la communauté dans son ensemble.